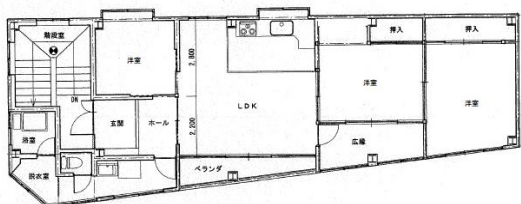
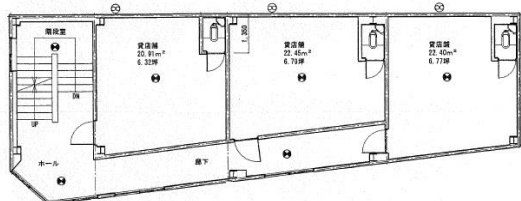
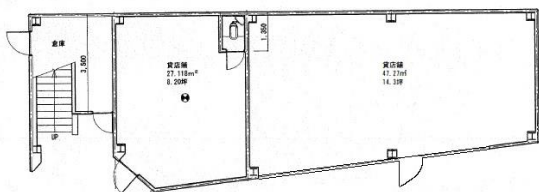


福知山市 末広町



現状利回り11% 令和2年10月外壁塗装済、屋根塗装済
3階オーナー様居住中です。物件引渡し後、転居先が決まる迄
賃貸を希望されています。

※図面と現況が異なる場合は、現況を優先とします。

物件種目	住宅付店舗
最寄駅	JR山陰本線「福知山」駅
間取り	5店舗+居宅
価格	3,800万円

物件所在地	福知山市末広町4丁目		
交通	JR山陰本線「福知山」駅		
	最寄駅よりの距離	530m	
土地	土地面積	133,58㎡	
		40.4坪	
建物	建物面積	303,04㎡	91.66坪
	構造	鉄骨造亜鉛メッキ鋼板葺3階建	
都市計画	市街化区域	用途地域	近隣商業地域
建ぺい率	80%	容積率	200%
地目	宅地	土地権利	所有権
道路	東側5m、南側5.4m公道	現況	全5店舗営業中
駐車	無	新築年月	昭和60年7月
引渡し	応談		
設備	公営水道・公共下水・都市ガス		
備考	準防火地域 告知事項有り(法的瑕疵)		

MY DREAM

〒620-0857

京都府福知山市字土師小字南町1776番地224

(株)マイドリーム

0773-20-1263

FAX 0773-20-1265

■ 取引形態

専属専任

■ 広告有効期限

令和5年12月20日

©(公社)京都府宅地建物取引業協会会員 ©(公社)近畿地区不動産公正取引協議会会員 ©宅建業免許/ 京都府知事(3)第13130号

物件No. 230601